



Het kunststof leidingstelsel  
met multiprofiel pressfittingen

**VSH MultiPress**



VSH heeft een kunststof leidingstelsel met het unieke voordeel dat het zowel met U- als TH-profiel te verpressen is. De meerlagenbuis is door zijn lichte gewicht en buigbaarheid snel en gemakkelijk te installeren. VSH MultiPress is geschikt voor cv-, sanitair-, gas-, vloerverwarmings- en olievrije persluchtinstallaties.

**Installatiegemak, kwaliteit en lange levensduur staan voorop.**

**DE PLUS VAN VSH MultiPress:**

- + Verpressbaar met zowel U- als TH-profiel
- + Geschikt voor instorten in dekvloeren van beton en cement
- + Super sterke constructie van de fitting
- + Kleurcodering per maat
- + Calibratie t/m 32 mm niet noodzakelijk
- + Controle op de insteekdiepte van de buis
- + Optimale positionering pressbek voor snelle en zekere verpressing
- + Leak Before Pressed functie t/m 32 mm
- + Breed assortiment van 14 t/m 63 mm



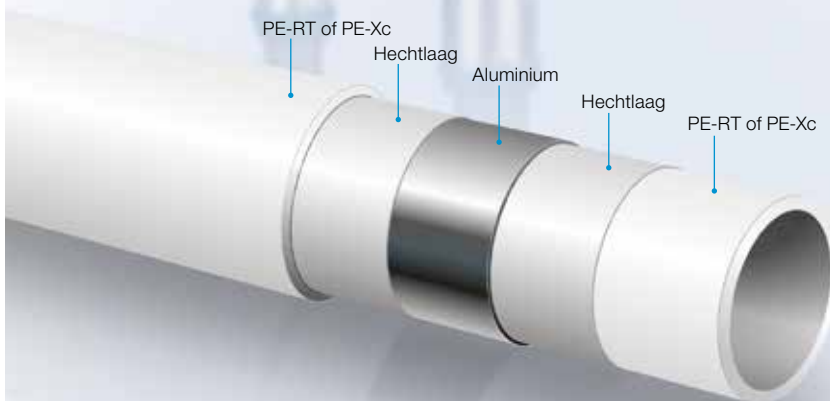
Voorzien van RVS huls: daardoor geschikt voor instorten in dekvloeren van beton en cement

Insteekdiepte controle d.m.v. vensters op de fitting

Kleuraanduiding per maat

Verpressbaar met zowel U- als TH-profiel

PE-RT of PE-Xc  
Hechtlaag  
Aluminium  
Hechtlaag  
PE-RT of PE-Xc



## Technische specificaties

<b>Materiaal fittingen</b>	Kunststof (PPSU) en messing (CW617N)
<b>Materiaal buis</b>	PE-RT/AL/PE-RT 14-40 mm PE-Xc/AL/PE-Xc 50-63 mm
<b>O-ringen</b>	EPDM (water) en HNBR (gas)
<b>Afmetingen</b>	14 t/m 63 mm
<b>Max. temperatuurbereik</b>	-20°C tot 70°C (ISO 10508)
<b>Max. werkdruk</b>	10 bar (water)/ 5 bar (gas)

## Toepassingsgebied

	MultiPress	MultiPress Gas
 Drinkwater	✓	-
 Verwarming	✓	-
 Aardgas	-	✓
 Perslucht	✓	-

## Kwaliteit

De producten van VSH MultiPress worden in onze eigen Europese fabrieken gemaakt. Dit maakt het mogelijk om de kwaliteit te waarborgen. Alle fabrieken zijn ISO 9001 gekeurd. Alle uitvoeringen van VSH MultiPress hebben het Kiwa, KOMO en het GASTEC QA keur. Op de fittingen en buis zit 10 jaar garantie.



kiwa



## VSH MultiPress BIM ready!

VSH heeft een dynamische BIM-plugin ontwikkeld zodat je verzekerd bent van up to date BIM-data. Installeer de VSH+ knop in je Revit omgeving en je kunt direct aan de slag met BIM. Heb je nog geen plugin? Neem dan contact op met onze Technical Support 035 - 68 84 330.

Controleer op [www.vsh.nl/presstool](http://www.vsh.nl/presstool) of je gereedschap geschikt is voor VSH MultiPress.



## Montagehandleiding



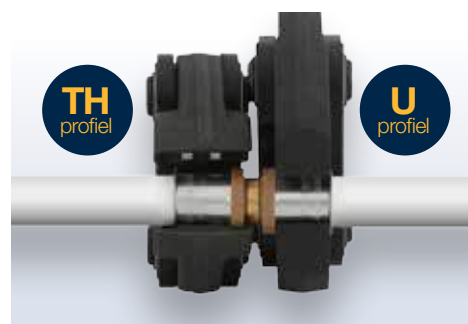
De buis op lengte snijden



Kalibreren en ontbramen (optioneel)



Buis en fitting monteren totdat je de buis door controlevenster ziet



**U-profiel:** Open de pressbek/-ketting en plaats deze tegen de gekleurde ring. Maak de verpressing.

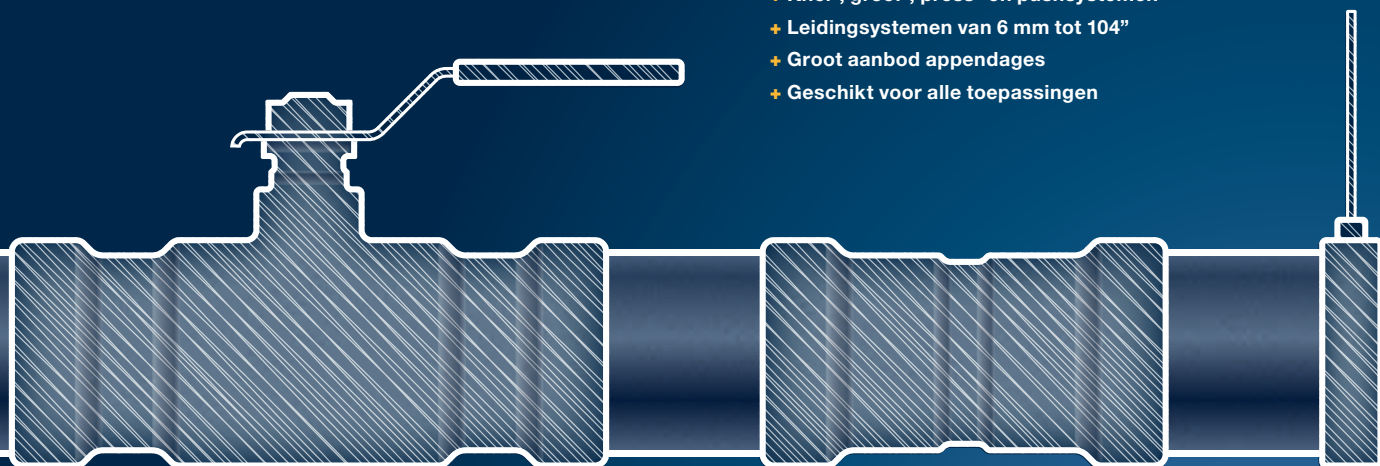
**TH-profiel:** Open de pressbek/-ketting en plaats deze over de huls inclusief gekleurde ring. Maak de verpressing.



## VSH INTEGRATED PIPING SYSTEMS

Een serie uitgekende productlijnen met verschillende verbindingstechnieken

- + Dik- en dunwandig metaal of kunststof
- + Knel-, groef-, press- en pushsystemen
- + Leidingssystemen van 6 mm tot 104"
- + Groot aanbod appendages
- + Geschikt voor alle toepassingen



Valve  
Technology

Piping

Connection

Fixing

## VSH Connection Technology

<p><b>VSH XPress</b></p> 	<p><b>VSH SudoPress</b></p> 	<p><b>VSH Super</b></p> 	<p><b>VSH MultiPress</b></p> 	<p><b>VSH PowerPress</b></p> 	<p><b>VSH Shurjoint</b></p> 	<p><b>VSH Tectite</b></p> 
<p>Leidingstelsel met M-profiel pressfittingen in staalverzinkt, koper, RVS en cunifer. Geschikt voor verwarmings-, koeling-, water-, gas-, solar-, perslucht- en brandbeveiligingsystemen.</p>	<p>Leidingstelsel met V-profiel pressfittingen in koper, staalverzinkt en RVS, geschikt voor verwarmings-, water-, gas- en solarsystemen.</p>	<p>Knelfittingen voor drinkwater-, gas-, verwarmings- en solarinstallaties. Geschikt voor stalen, koperen, RVS en kunststof buizen.</p>	<p>Kunststof leidingstelsel met multiprofiel pressfittingen voor toepassingen in onder meer sanitair-, verwarmings-, gas- en vloerverwarmingssystemen.</p>	<p>Leidingstelsel met DW-profiel pressfittingen speciaal voor dikwandige stalen leidingen geschikt voor verwarmings-, koel-, perslucht en sprinkler-systemen.</p>	<p>Leidingstelsel met groefkoppelingen geschikt voor verwarmings-, koel-, perslucht- en sprinkler-systemen.</p>	<p>Pushfittingen in koper, messing en RVS geschikt voor sanitair-, verwarmings- en persluchtinstallaties.</p>

## Valve Technology

<p><b>Press</b></p> 	<p><b>Groef</b></p> 	<p><b>Push</b></p> 	<p><b>Knel</b></p> 
--	---	--	--

De productlijnen van verbindingstechnologie zijn uitstekend te combineren met de producten van afsluiterstechnologie, om daarmee tot één geïntegreerd systeem te komen met constant hoge kwaliteit. Binnen deze technologie worden diverse productlijnen aangeboden, waarmee je voor ieder gewenst afsluitprobleem een passende oplossing vindt.

## VSH Customer Service

Tel. 035 - 68 84 330 [informatie@vsh.nl](mailto:informatie@vsh.nl)

Bereikbaar van maandag tot en met vrijdag van 8.00 tot 17.00 uur.