

PROMASTOP®-UCE brandmanchet

PROMASTOP®-UCE is een metalen, universele brandmanchet op grafietbasis (vochtongevoelig) welke bij brand opschuimt en die zowel op- als ingebouwd kan worden. Toepasbaar tot en met een buisdiameter van 160 mm.



Productvoordelen

- Brandwerend van 30 tot 120 minuten
- Uitgebreid getest (ook Europees), TNO-testrapporten op aanvraag verkrijgbaar
- Snelle montage door schakelprincipe
- Gebruikershandleiding en alle bevestigingsmiddelen in verpakking aanwezig
- Ook toepasbaar op moeilijk bereikbare plaatsen

Producttoepassingen

- Op steenachtige, gipsachtige en cementgebonden ondergronden
- Omkleiding van kunststofleidingen 32 t/m 160 mm

Certificaten & goedkeuringen

Getest volgens de nationale en Europese normen: NEN, NBN, NF, BS, DIN, Nordtest, NT-Fire 021

Verwerking

Een PROMASTOP®-UCE rol bestaat uit 150 schakels. U neemt het aantal schakels dat voor de buisdiameter nodig is en bevestigt de manchet met de bijgeleverde clips en bevestigingsmiddelen.

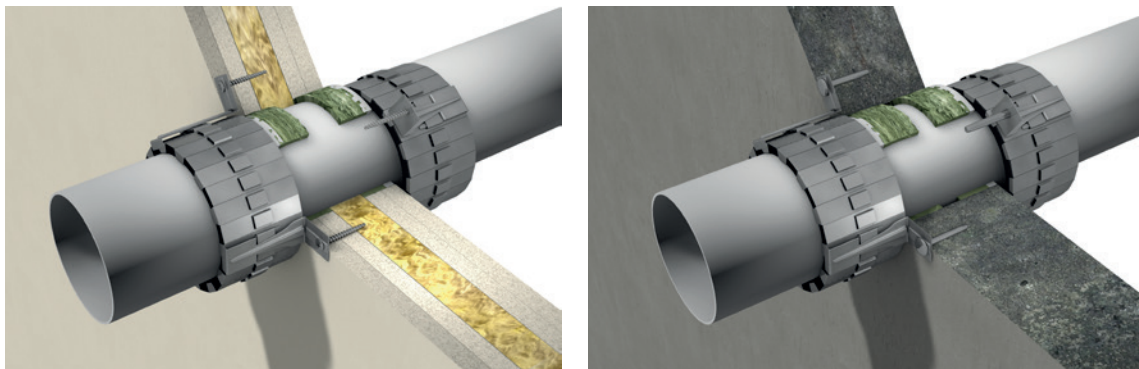
Verpakking

Rollengte (mm)	Afmeting (mm)	Aantal stuks per doos	Aantal stuks per overdoos	Aantal stuks per pallet
2250	2250 x 50 x 12	1 rol	8 rollen	288 rollen

Overzicht technische gegevens

Diameter buis (mm)	Aantal schakels stuks	Aantal manchetten per verpakking	Aantal schakels over	Benodigd aantal clips per diameter
50	17	8	14	2
75	22	6	18	2
90	25	6	0	3
110	29	5	5	3
125	33	4	18	3
160	40	3	30	4

Constructies



Zo werkt het

Zonder brandmanchet



1 Geen beveiliging, brandwerendheid is 0 minuten

Met brandmanchet

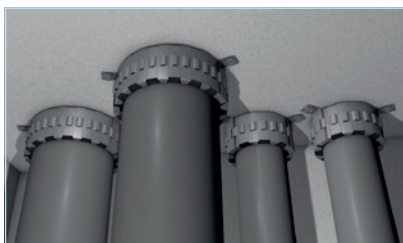


2 Brandmanchet met bij brand opschuimend materiaal



3 Het manchet knijpt de buis dicht en beveiligt de doorvoering

Zo kiest u

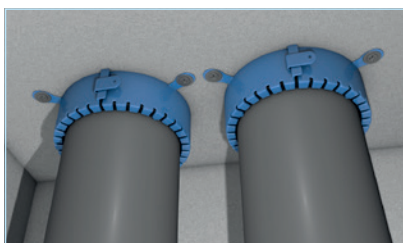


Verschillende buisafmetingen

PROMASTOP®-UCE



- Eenvoudig op maat te maken
- Snelle montage
- Uitgebreid getest met EU norm 1366-3
- RVS huis
- Neemt weinig ruimte in
- Herkenbaar

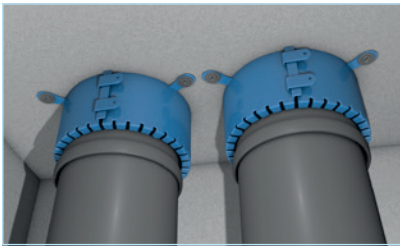


Dezelfde buisafmetingen

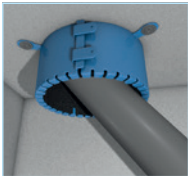
PROMASTOP®-FC3



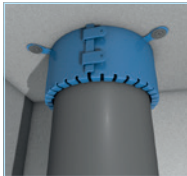
- Kant-en-klaar product, snelle montage
- Uitgebreid getest met EU norm 1366-3
- RVS gepoedercoat huis
- Neemt weinig ruimte in
- Herkenbaar



Manchet op flens



Buis tot 45° uit wand of vloer



Grote buisafmeting

PROMASTOP®-FC6

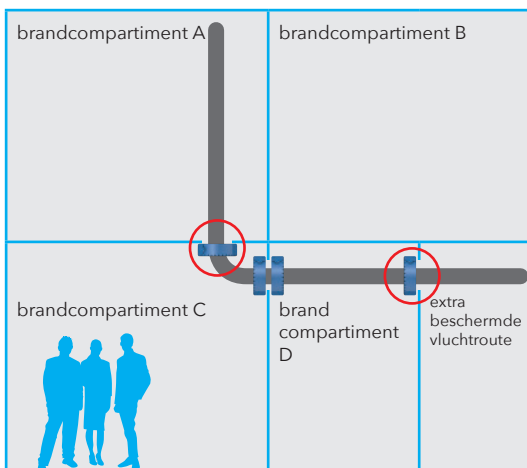


- Kant-en-klaar product, snelle montage
- Uitgebreid getest met EU norm 1366-3
- RVS gepoedercoat huis
- Neemt weinig ruimte in
- Herkenbaar
- Meer opschuimend materiaal voor betere prestaties

Een ruime selectie montagefilms vindt u op ons YouTube kanaal!
Ga naar www.youtube.nl en zoek op Promat BV.



Zo bepaalt u het benodigde aantal



Een brandmanchet heeft de hitte van de brand nodig om te kunnen werken. Daarom moet aan beide zijden van een compartimenterende wand een manchet geplaatst worden, tenzij aan een van de beide zijden onmogelijk brand kan ontstaan. Voorbeeld: de extra beschermde vluchtroute. Bij een vloer hoeft altijd alleen aan de onderzijde een manchet geplaatst te worden. Bij een éénzijdige toepassing hoort ook een geteste situatie met manchet aan één zijde!

Check de toepassingsselector voor alle geteste toepassingen!
www.promat.nl/toepassingen