

NIEUW

■ GEBERIT

GEBERIT FLOWFIT

# GEÏNSTALLEERD IN ÉÉN VLOEIENDE BEWEGING

KNOW  
HOW  
INSTALLED



# NOOIT MEER ZWOEGEN EN ZWETEN

Geberit FlowFit is het innovatieve aanvoersysteem dat het perfecte installatieproces mogelijk maakt. Het systeem is moeiteloos en intuïtief te gebruiken en biedt een geheel nieuwe ervaring op het gebied van installatietechniek. Alles wat het werk op de bouwplaats moeilijk en omslachtig maakt, behoort tot het verleden. In plaats daarvan maken vloeiende processen, uitstekende ideeën en een hele reeks innovatieve productdetails Geberit FlowFit tot het leidingsysteem van de toekomst.

Het uitgebreide concept van Geberit FlowFit en de consequente focus op productvoordelen voor installateurs, ontwerpers en projecteigenaren zorgen ervoor dat alles optimaal doorstroomt – precies zoals het hoort. Kiezen voor FlowFit is dus Slim Bekeken!



**WORK FLOW**  
Comfortabel  
installeren



**WATER FLOW**  
Stromings-  
geoptimaliseerde  
fittings



**MATERIAL FLOW**  
Duurzaam  
concept



**DATA FLOW**  
Intelligent  
ontwerp

## NOOIT MEER ONTBRAMEN OF KALIBREREN

Ontbramen en kalibreren van de leidingen is niet nodig.

## NOOIT MEER ONZEKERHEID

Door het vensters in de fitting kan in één oogopslag de juiste insteekdiepte worden gecontroleerd.

## NOOIT MEER EEN ONHANDIGE WERKHOUDING

Draaibare perspositie zorgt voor gemakkelijk en betrouwbaar verpersen, zelfs in de krapste hoeken.

## NOOIT MEER GEREEDSCHAP WISSELEN

De installatie van alle diameters gebeurt met slechts twee verschillende persbekken. Zonder de noodzaak om constant van gereedschap te wisselen.





INSTALLEREN IN EEN NIEUWE FLOW

# NOOIT MEER EEN ONHANDIGE WERKHOUDING

Het werk voor een installateur is nog nooit zo eenvoudig geweest. Dankzij de draaibare fitting kan de installateur de perspositie bepalen. Daarnaast is de gereedschapskoffer lichter, omdat alle afmetingen van d16 tot d75 mm met slechts twee persbekken kunnen worden verperst.

## EENVOUDIG POSITIONEREN

Omdat de installateur de persbek slechts aan één kant op de fitting hoeft te plaatsen, is de installatie zoveel handiger. De fitting wordt eenvoudig gedraaid, zodat de persindicator op een gemakkelijk bereikbare positie staat. Deze posities zijn beschikbaar in stappen van 45°.

## NOOIT MEER KNELPUNTEN

Het is niet meer nodig om de leidingen volledig te omsluiten tijdens het persproces: het gereedschap hoeft alleen nog op de zijdelings geplaatste persindicator te worden gepositioneerd. Hierdoor is het mogelijk om ook in hoeken of krappe plekken makkelijk en veilig te werken.

## MINDER GEREEDSCHAP

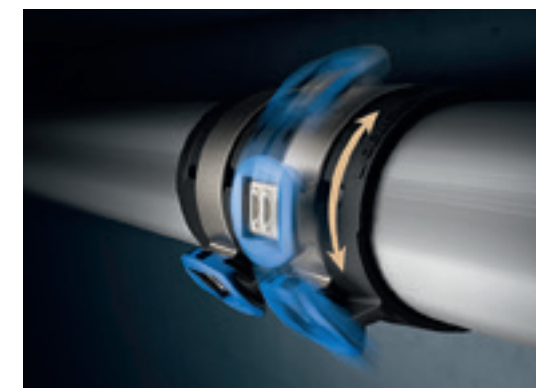
Tegenwoordig kunnen installateurs alle leidingdiameters van 16 tot en met 75 mm met slechts twee persbekken verwerken. Het is mogelijk om grote afmetingen te verpersen zonder dat er zware perskettingen nodig zijn, wat het installatieproces aanzienlijk vereenvoudigt – vooral bij het werken boven het hoofd.

## SNEL HANDMATIG WERKEN

Als alternatief is het mogelijk om een handperstang te gebruiken voor kleinere diameters van 16 t/m 40 mm. En dankzij de optimale krachtoverbrenging is de inspanning die vereist is om d40 voor Geberit FlowFit te verwerken dezelfde als de kracht van d26 voor Geberit Mepla.



Met één handperstang kunnen vijf diameters, d16 t/m d40, worden verperst en is er dus geen elektrische voeding of accu nodig.



Draaibare perspositie voor comfortabel verpersen.

Een veilige installatie is gegarandeerd, zelfs op zeer krappe of moeilijk bereikbare plaatsen. De comfortabele werkhouding, die door de draaibare persindicator en de afwezigheid van de perskettingen wordt geboden, maakt het werken boven het hoofd gemakkelijker. Zelfs bij grote afmetingen.



INSTALLEREN IN EEN NIEUWE FLOW

# NOOIT MEER GEREEDSCHAP WISSELEN

Geberit FlowFit is verkrijgbaar in acht afmetingen, die met slechts twee verschillende persbekken kunnen worden verwerkt. Dit voorkomt onderbrekingen die worden veroorzaakt door het voortdurend moeten wisselen van gereedschap. De juiste persbek voor de betreffende leidingdiameter kan eenvoudig worden bepaald aan de hand van de kleur.



d40



d32



d25



d20



d16



Één persbek voor kleine leidingdiameters  
16 t/m 40



Één persbek voor grote leidingdiameters  
50 t/m 75



d75



d63



d50

## TWEE KLEUREN, TWEE PERSBEKKEN

De kleine leidingdiameters van 16 tot en met 40 mm kunnen worden verwerkt met de blauwe persbek, de grotere leidingdiameters van 50 tot en met 75 mm met de oranje persbek. De kleuren op de persindicatoren geven aan welk gereedschap moet worden gebruikt om vergissingen te voorkomen.

## VOLLEDIG COMPATIBEL

Geberit FlowFit persbekken zijn compatibel met alle Geberit gereedschappen in de compatibiliteitsklassen 1 en 2.

## KOSTENEFFICIËNT

Minder gereedschap, lagere inkoop- en onderhoudskosten. Het verminderde gebruik van gereedschap betekent een aanzienlijke besparing op gereedschapskosten.

## ZICHTBARE VEILIGHEID

De persindicator leidt het gereedschap automatisch naar de juiste positie. Dit voorkomt de mogelijkheid van een onjuiste positionering en verkeerde verpersing. Omdat de persindicator na het persen loskomt, zijn niet verperste verbindingen direct zichtbaar en onmiddellijk gedetecteerd.



INSTALLEREN IN EEN NIEUWE FLOW

# NOOIT MEER ONZEKERHEDEN

Met Geberit FlowFit is het duidelijk dat het installatieproces veilig is. Dit wordt gegarandeerd door speciale uitvoeringskenmerken in de fitting, die de gebruiker duidelijke informatie geven. Op het inspectievenster is te zien wanneer de leiding diep genoeg is ingestoken. De persindicator geeft aan of de aansluiting verperst is.

## ALTIJD DE JUISTE INSTEEDIPTTE

De fitting heeft meerdere grote inspectievensters die informatie geven over de insteekdiepte. Bovendien voorkomt het duidelijke visuele onderscheid tussen de zilverkleurige leidingen en de zwarte fittingen elke mogelijke onduidelijkheid.

## PERSINDICATOR VOOR VEILIGHEID

De persindicator heeft verschillende functies: het geeft aan waar de persbek moeten worden aangebracht en de kleur (blauw of oranje) geeft aan welke

persbek moet worden gebruikt, op basis van dezelfde kleurcode. De persindicator is zodanig vormgegeven dat de persbek gemakkelijk naar de goede plek wordt geleid. Dit voorkomt verkeerd positioneren van de persbek en garandeert een optimale verpersing, elke keer weer.

## EENVOUDIGE DETECTIE VAN NIET VERPERSTE FITTINGEN

Na een succesvol persproces komt de persindicator los, zodat duidelijk te zien is of alle verbindingen goed verperst zijn. Gedefinieerde lekkagepaden maken niet verperste fittingen direct zichtbaar in de druktest doordat deze gegarandeerd on dicht zijn.



### DUIDELIJKE PERSBEKGELEIDING

Het gereedschap en de persindicator passen als een slot en een sleutel in elkaar. Dit elimineert vrijwel ieder risico van een mislukte verpersing als gevolg van een onjuiste plaatsing.



### PERSINDICATOR

De niet verperste Geberit FlowFit fittingen zijn meteen herkenbaar aan de nog aanwezige gekleurde persindicatoren.



### PERSINDICATOREN

Zit de persindicator nog op de fitting? Niet verperste fittingen zijn meteen herkenbaar.

### INSPECTIEVENSTER

In één oogopslag is duidelijk te zien of de leiding volledig is ingestoken.



DRINKWATERHYGIËNE

# NOOIT MEER HYGIËNEZORGEN

Drinkwaterleidingen hebben een cruciale taak in gebouwen en moeten voldoen aan complexe eisen op het gebied van veiligheid en hygiëne. Geberit FlowFit is KIWA-gecertificeerd en is gegarandeerd niet dicht als het niet verperst is.

## HYGIËNISCH VANAF HET BEGIN

Alle Geberit FlowFit fittingen, inclusief de schroefdraadaansluitingen en leidingen, zijn met afdekkappen volledig beschermd tegen vuil bij opslag en gebruik op de bouwplaats.



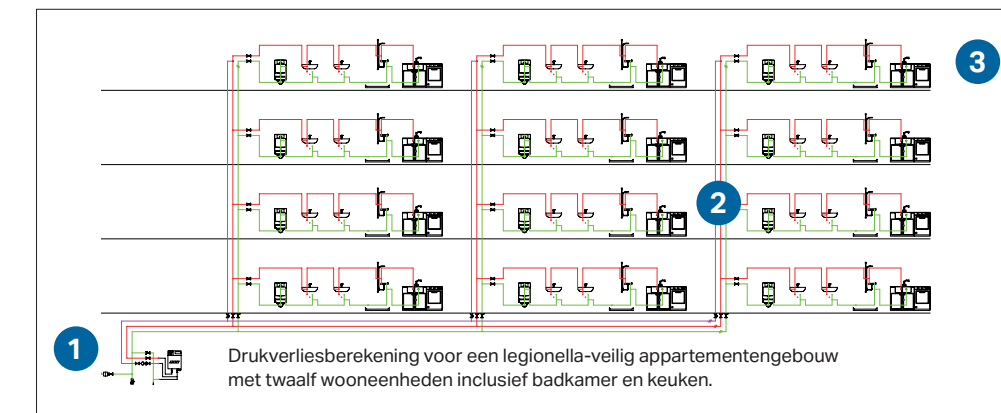
## KLEINE DIAMETERS, GROTE HYGIËNE VOORDELEN

Door de optimale vormgeving van de fitting worden drukverliezen tot een minimum beperkt. Minder weerstand resulteert in kleinere diameters en daarmee kortere wachttijden. Door het kleinere interne volume van de leiding wordt minder water vervoerd, waardoor het gemakkelijker wordt om drinkwaterhygiëne te garanderen.

## NOOIT MEER ONNODIG DRUKVERLIES

De flow-geoptimaliseerde uitvoering van FlowFit leidt tot minimaal drukverlies. Het water stroomt met minder drukverlies door het leidingsysteem tot aan het afnamepunt. Ontwerp en installatie van het leidingsysteem met kleinere diameters is hierdoor mogelijk. Een ander voordeel is dat dit leidt tot kortere doorlooptijden, een lager watervolume en dus minder stagnatie in de leiding.

## SYSTEEMVERGELIJKING VAN DRUKVERLIES



Leidingtype	Regulier kunststof perssysteem zonder optimalisatie van het drukverlies	
	Regulier kunststof perssysteem zonder optimalisatie van het drukverlies	Geberit FlowFit
1 Drinkwateraansluiting / kelderverdeling	d50	d40
	d50	d40
	d40	d32
	d40	d32
2 Circulatieleiding	d32	d25
	d32	d20
	d32	d20
	d32	d20
3 Etageverdeling	d26	d20
	d20	d20
	d20	d20
	d20	d16
	d16	d16

Berekening van de diameters in het bovenstaande voorbeeld met een minimale stromingsdruk van 1 bar op het laatste afnamepunt.



KWALITEITSCONTROLE

# NOOIT MEER DRUK MAKEN OVER GEBREKEN

Geberit FlowFit wordt gedurende het hele productieproces onderworpen aan uitgebreide kwaliteitscontroles en -maatregelen. Dit is in lijn met de kwaliteitsfilosofie van Geberit, die compromisloos is bij het nastreven van betrouwbare oplossingen. Elk systeemonderdeel dat de productielijn verlaat, wordt meerdere keren getest.

#### NAADLOZE PROCESCONTROLE

Individuele controlemechanismen, die zijn uitgerust met de nieuwste technologie, verifiëren of de O-ring correct en volledig is gemonteerd en goed geplaatst is. Er worden ook maatregelen genomen om zichtbare en niet-zichtbare defecten of beschadigingen aan het materiaal op te sporen.

#### DIRECT VANAF HET BEGIN GECONTROLEERD

Elk individueel geleverd, voorgevormd metalen product wordt gecontroleerd op beschadiging voordat deze voor verdere verwerking wordt verzonden. Een Visio-systeem wordt gebruikt om te controleren of bepaalde aspecten, zoals de groef voor de O-ring, vrij zijn van stof en vuil. De voorgevormde producten worden pas afgetekend als deze tests met succes zijn afgerond.

#### SLIMME PRODUCTIE

De productie van kunststoffen gebeurt uitsluitend met behulp van de modernste systemen die innovatieve sensoren gebruiken om procesgegevens te controleren en te leren en – indien nodig – het productieproces te stoppen om zichzelf te optimaliseren.

#### DUIDELIJKE IDENTIFICATIE

Geberit bereikt maximale veiligheid in zijn productieprocessen door transparantie te garanderen. Elke Geberit FlowFit persverbinding kan onmiskenbaar worden geïdentificeerd aan de hand van de datamatrixcode, waardoor deze tijdens het productieproces kan worden gevolgd. Hierdoor kunnen ook mogelijke oorzaken van fouten worden opgespoord en bij de bron worden aangepakt.





DUURZAAMHEID

# NOOIT MEER ONNODIGE MILIEUBELASTING

Duurzame product- en productieoplossingen in de sanitairsector zijn voor Geberit vanzelfsprekend en leveren een belangrijke bijdrage aan het Green Building-concept. Hieronder valt ook het vermijden van afvalstoffen en verpakingsafval op de bouwplaats. Precies daarom is er voor Geberit FlowFit een toekomstbestendig recyclingsysteem beschikbaar, dat de herbruikbare materialen inzamelt en terugvoert in het productieproces.

## MILIEUPRODUCTVERKLARING (EPD)

Geberit FlowFit wordt compleet geleverd met een EPD (milieuproductverklaring) in overeenstemming met EN 15804.

## ALTIJD LOODVRIJ

Alle Geberit FlowFit onderdelen met schroefdraad zijn gemaakt van loodvrij brons en loodvrij silicium-brons en voldoen daarom aan de eisen gesteld in de Europese REACH-regelgeving. Ook tijdens het productieproces komt het product niet in aanraking met lood.

## RECYCLING

Gratis retourzending van de persindicatoren en afdekkappen. Deze worden opnieuw verwerkt en gebruikt voor andere producten.



Bij het persen met de opvangvoorziening worden de persindicatoren direct verzameld en kunnen ze in de verzamelbak worden afgevoerd.



Meer informatie over retourneren FlowFit persindicatoren en afdekkappen: [www.geberit.nl/flowfit\\_recycling](http://www.geberit.nl/flowfit_recycling)

ASSORTIMENT

# NOOIT MEER TEKORT KOMEN

Geberit FlowFit heeft alles wat een universeel inzetbaar aanvoersysteem nodig heeft. Een hele reeks speciale vormen en geïsoleerde leidingen op rol zorgen voor snelle en flexibele toepassingsmogelijkheden voor elke installatie.

## UITGEBREID ASSORTIMENT

Geberit FlowFit leidingen zijn verkrijgbaar als rechte lengtes en op rol met of zonder mantelbuis of isolatie. Het systeem wordt afgerond met een uitgebreid assortiment aan fittingen voor alle doeleinden. De fittingen zijn allemaal gemaakt van onbreekbaar, corrosiebestendig kunststof, dat geschikt is voor gebruik op bouwplaatsen.

## EENVOUDIGE COMBINATIES

Geberit FlowFit is volledig compatibel met Geberit PushFit insteekfittingen en kan zonder verdere aansluitelementen of adapters worden geïnstalleerd. Een overgang kan worden gebruikt om een aansluiting tot stand te brengen met alle andere Geberit leidingsystemen.

## UITSTEKENDE AANSLUITINGEN

Met de MasterFix adapter kan Geberit FlowFit zonder gereedschap op Geberit installatie-elementen en muurplaten aangesloten worden. Vanzelfsprekend kan de aansluiting ook na een lange gebruiksperiode weer verwijderd worden.

## MINDER STAPPEN IN HET PROCES

Het gebruik van geïsoleerde leidingen bespaart tijd en geld. Slim Bekeken!



Met MasterFix is een universele adapter verkrijgbaar voor een aansluiting zonder gereedschap op Geberit installatie-elementen en muurplaten. Hierdoor is er geen extra afdichtingsmateriaal nodig, zoals hennep.



Het assortiment omvat een hele reeks standaard en speciale fittingen.



**Geberit B.V.**

Fultonbaan 15  
3439 NE Nieuwegein  
Postbus 668  
3430 AR Nieuwegein

T 030 - 605 77 00  
F 030 - 605 33 92  
info.nl@geberit.com

[www.geberit.nl](http://www.geberit.nl)