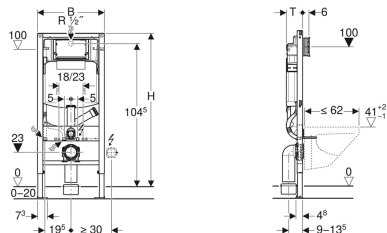


Geberit Duofix element voor wand-wc, 112 cm, met Sigma inbouwreservoir 12 cm, voor luchtzuivering met afvoerlucht



Voorbeeldafbeelding



Gebruiksdoelen

- Voor droogbouw
- Voor inbouw in deelhoge of ruimtehoge voorzetwandinstallaties
- Voor inbouw in ruimtehoge installatiewanden
- Voor inbouw in deelhoge of ruimtehoge Geberit Duofix systeemwanden
- Voor wand-wc's met aansluitmaten conform EN 33:2011
- Voor wand-wc's tot 62 cm lang
- Voor het aansluiten van een externe geurafzuiging
- Voor 1-toets, 2-toets of spoel-stop spoeling
- Voor vloeropbouw 0–20 cm
- Niet geschikt voor wand-wc-keramiek met verhoogde zitpositie

Eigenschappen

- Zelfdragend frame met poedercoating
- Frame met boorgaten \varnothing 9 mm voor bevestigen in de houtskeletbouw
- Frame voorbereid voor ondersteuning bij wc-keramiek met klein contactoppervlak
- Voetsteunen verzinkt
- Voetsteunen verstelbaar 0–20 cm
- Zelf remmende steunpoten
- Voetplaten draaibaar
- Diepte vloerbevestigingsconsole passend aan de inbouw in U-profielen UW 50 en UW 75 en Geberit Duofix systeemprofielen
- Aansluitbocht in verschillende dieptesposities zonder gereedschap monteerbaar, verstelbereik 45 mm

Leveringsomvang

- Wateraansluiting R 1/2", geschikt voor MF, met geïntegreerde hoekstopkraan en handwiel
- Sparingkoker
- 2 beschermstoppen
- Aansluitset voor wc, \varnothing 90 mm

- Bevestiging aansluitbocht geluidsgeliseerd
- Inbouwreservoir met frontbediening
- Inbouwreservoir geïsoleerd tegen condensatie
- Bij fabrieksinstelling direct naspoelen mogelijk
- Externe geurafzuiging met aansluitmof \varnothing 50 mm boven spoelbocht aansluitbaar
- Montage- en onderhoudswerkzaamheden aan het inbouwreservoir zonder gereedschap
- Wateraansluiting achter of boven in het midden
- Sparingkoker beschermt tegen vochtigheid en vuil
- Sparingkoker inkortbaar
- Uitgerust met mantelbuis voor toevoerleiding voor de aansluiting van Geberit AquaClean douchewc's
- Met bevestigingsmogelijkheid voor elektrische aansluiting

Technische gegevens

Stromingsdruk	0.1-10 bar
Maximale watertemperatuur	25 °C
Fabrieksinstelling spoelhoeveelheid	6 en 3 l
Instelbereik grote spoeling	4.5 / 6 / 7.5 l
Instelbereik kleine spoeling	3-4 l
Berekende volumestroom	0.11 l/s
Minimale stromingsdruk voor berekende volumestroom	0.5 bar

- Aansluitbocht 90° van PE-HD, \varnothing 90 mm
- Overgangsmof van PE-HD, \varnothing 90 / 110 mm
- 2 draadstangen M12
- Bevestigingsmateriaal

Art. nr.	B	H	T
111.364.00.5	50 cm	112 cm	12 cm

Toebehoren

- Geberit geurafzuigingsset voor Sigma inbouwreservoir met aansluitbuis voor luchtzuivering met afvoerlucht
- Geberit set ondersteuning voor wc-keramiek met klein contactoppervlak
- Geberit Duofix set wandankers voor afzonderlijke montage, hoekoplossing
- Brandpreventieset voor Geberit Duofix element voor wand-wc
- Geberit Duofix set wandankers voor afzonderlijke montage
- Geberit Duofix set wandankers voor afzonderlijke en systeemmontage
- Geberit Duofix bevestigingsmateriaal voor staanderafstand 50–57,5 cm
- Geberit Duofix set voetverlengingen voor vloeropbouw 20–40 cm
- Geberit Duofix V-rail voor beplatingsondersteuning 45° / 90°