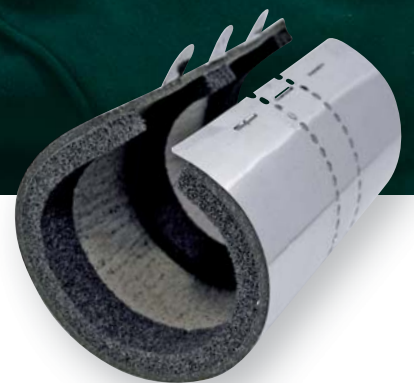
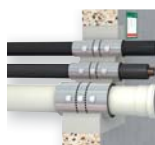


Barrière tegen vuur,
rook en geluid

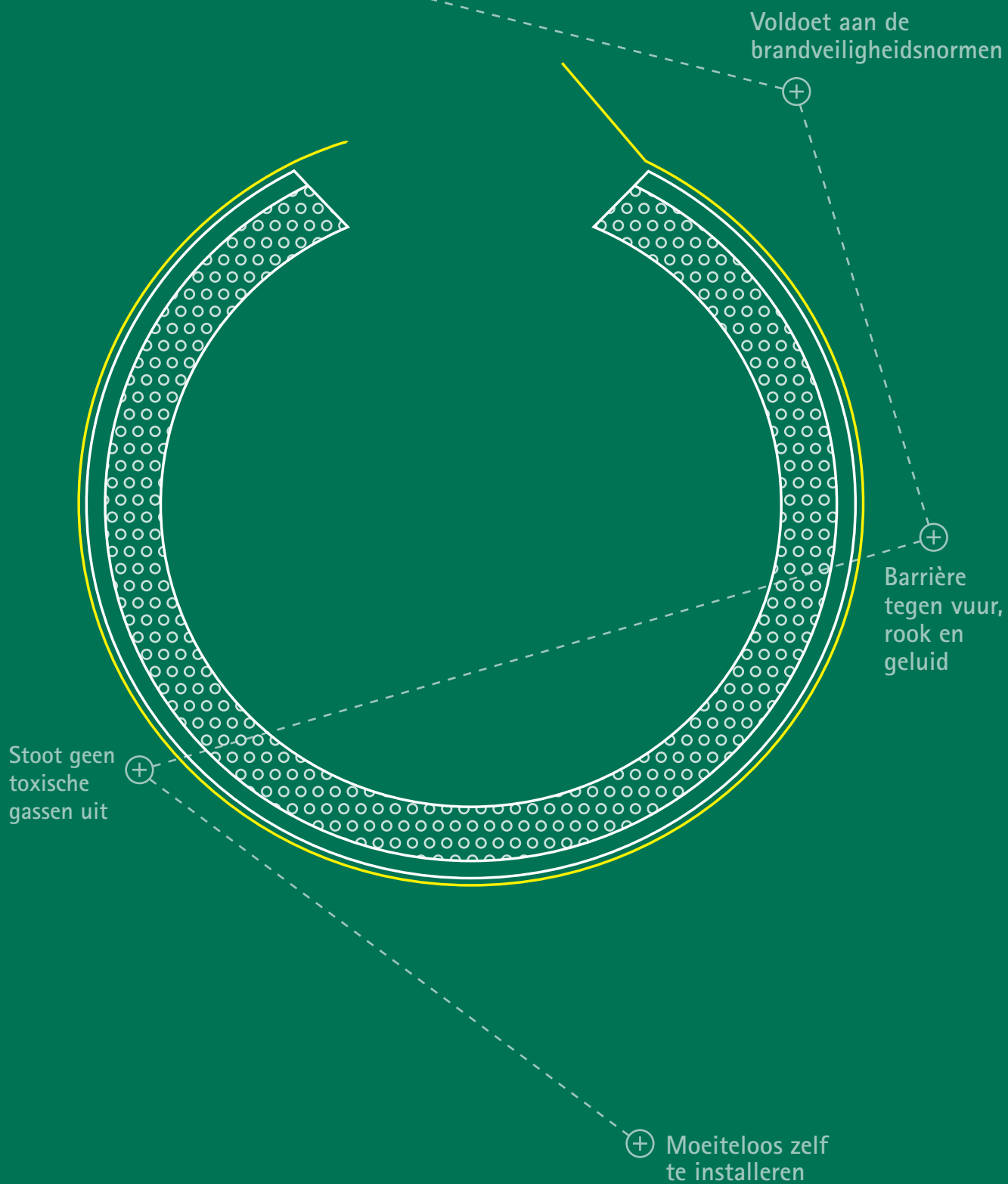


BIS Pacifyre[®] MK II

Brandmanchet



BIS Pacifyre® MK II



Voldoet aan de brandveiligheidsnormen



Barrière tegen vuur, rook en geluid



Stoot geen toxische gassen uit



Moeiteloos zelf te installeren



BIS Pacifyre[®] MK II



Operationele voordelen:

Voorkomt:

- Doorslag van vuur
- Doorslag van rook
- Overdracht van geluid

Moeiteloos zelf te installeren

Volgens de norm

Breed toepasbaar

De BIS Pacifyre® MK II Brandmanchet is een ééndelige brandmanchet waarmee u een doorvoering voor buizen brandwerend en rookdicht afsluit. Of het nu gaat om woningen, fabrieken, kantoren of scholen, de BIS Pacifyre® MK II laat zich eenvoudig en gemakkelijk plaatsen om buizen door vloeren, plafonds, massieve wanden en systeemwanden. Met BIS Pacifyre® MK II Brandmanchetten voldoen brandcompartimenten eenvoudig en moeiteloos aan de bouwvoorschriften.

Wanneer toepassen?

Volgens de meest actuele regelgeving voor brandveiligheid (het Bouwbesluit) moet elk nieuw bouwwerk worden verdeeld in brandcompartimenten. Onbeveiligde doorvoeringen voor W- en E-installaties (buizen en kabels) heffen de brandwerendheid van de wanden, vloeren en plafonds in een brandcompartiment op. Daarom adviseert Walraven om onbeveiligde doorvoeringen op de juiste wijze brandwerend af te dichten.

Sterk in brandwerendheid

Uit diverse brandveiligheidstests blijkt dat de BIS Pacifyre® MK II Brandmanchet ruimschoots voldoet aan de normen. U kunt zeer eenvoudig een betrouwbare brandwerende doorvoering realiseren, zonder dat daar enige training voor nodig is. De kostenbesparing en de tijdwinst die u daarmee behaalt, zijn onbetwist. Kortom: de BIS Pacifyre® MK II Brandmanchet is een slim, effectief en betrouwbaar product.

Simpel en innovatief

Jury Nederlandse Bouwprijs

De BIS Pacifyre® MK II Brandmanchet is uitvoerig getest door onafhankelijke testinstituten in diverse landen in Europa (volgens EN 1366-3 resp. EN 13501-2). Een beknopt overzicht van de testresultaten:

Brandweerstand	Metalen buis	Kunststof buis
Wand van gastbeton	EI 240	EI 120
Systeemwand	EI 120	EI 120
Plafond	EI 240	EI 120



efectis

CSTB



ISLB

DIBT



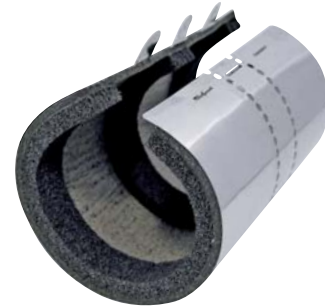
Bezoek onze website www.walraven.com/nl/brandwerendesystemen voor een actueel overzicht.



Barrière tegen vuur, rook en geluid

Operationele voordelen

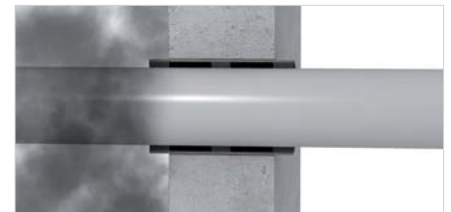
- Voorkomt doorslag van vuur
- Voorkomt doorslag van rook
- Voorkomt overdracht van geluid
- Blijft zonder onderhoud gegarandeerd tientallen jaren operationeel
- Laat krimp en uitzetting of zijdelingse beweging van de buis toe
- Bevat geen schadelijke stoffen
- Veroorzaakt bij brand geen toxische gassen of noemenswaardige rookontwikkeling



Rookafdichting

Tijdens een brand ontstaan koolstofdioxide, waterdamp, koolmonoxide, stofdeeltjes, chemische stoffen en gevaarlijke gassen. De meeste brandslachtoffers (ca. 95%) overlijden niet door het vuur, maar door het inademen van rook of giftige gassen.

Dankzij de drie schuimstrips vormt de BIS Pacifyre® MK II Brandmanchet een perfecte afdichting. Ook bij lagere temperaturen krijgt rook geen kans om in andere ruimtes door te dringen. In iedere situatie!

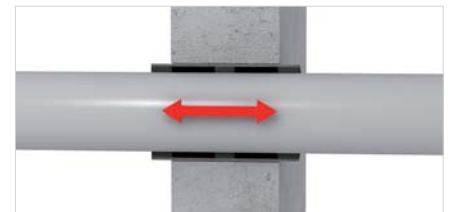


■ Perfecte rookafdichting

Vrije buisexpansie en geluidwering

In het dagelijks gebruik expanderen en krimpen buizen. Bijvoorbeeld door temperatuur- of drukschommelingen of vloeistoffen die door de buis stromen. Als een dergelijke buis in direct contact staat met het gebouw, ontstaat geluidshinder.

Dankzij de drie schuimstrips in de BIS Pacifyre® MK II Brandmanchet kunnen buizen vrij uitzetten en krimpen. Bovendien worden contactgeluiden en geluidsoverdracht tussen twee ruimtes geabsorbeerd en verminderd.



■ Vrije uitzetting en krimp

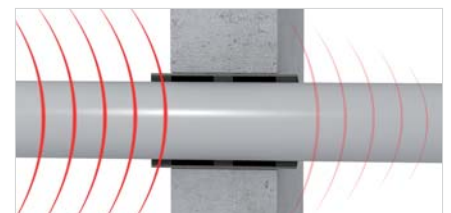
De geluidsreducerende eigenschappen van de BIS Pacifyre® MK II Brandmanchet zijn uitvoerig getest door onafhankelijke instituten in het Verenigd Koninkrijk en Duitsland:

Geluidsreductie bij een metalen buis in systeemwand

Weighted Sound Reduction Index (WSRI)	Rw 49-50
Test volgens:	BS 2750, Part 3 (Sound Research Laboratories Ltd UK) SRL Test Report C/98/5L/7424/1
Fraunhofer Instituut	S9712 - Technisch commentaar op de geluidsreductieprestatie



■ Reductie van contactgeluid



■ Reductie van geluidsoverdracht

De BIS Pacifyre® MK II Brandmanchet is één van de weinige brandstops die brandveiligheid koppelt aan een goede rookafdichting en geluidwerendheid!

Installatiegemak boven alles

De BIS Pacifyre® MK II Brandmanchet kan aangebracht worden zonder speciale bevestigingsmaterialen.

Een paar handen is voldoende. Nadat de manchet om de buis is geplaatst, worden de sluitlippen geborgd. Vervolgens wordt de manchet in de doorvoering geschoven

en kan de resterende opening afgewerkt worden met schuim of mortel. BIS Pacifyre® ID-Kaart invullen en plaatsen. Klaar!



1. Plaats de manchet rond de buis



2. Sluitlippen in de juiste stand



3. Buig en borg de sluitlippen



4. Plaats de manchet in het midden van doorvoering



5. Werk de resterende opening af met schuim of mortel



6. Vul de ID-Kaart (Art.nr. Nederland 214 9 999902 en 214 9 999907 in België) in en plaats deze op de wand

Voor nagenoeg alle situaties



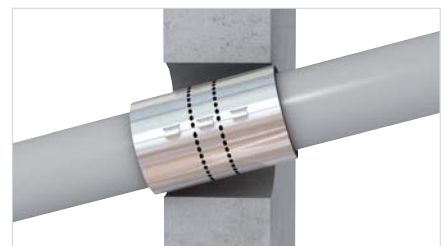
Geringe wandafstand

Plaatsen die moeilijk bereikbaar zijn (bijv. een doorvoering die slechts vanaf een kant toegankelijk is) zijn ook geen probleem voor de BIS Pacifyre® MK II. De brandmanchet is ook prima bruikbaar als de afstand tussen het bouwlichaam en de buis erg klein is.



Geringe tussenafstand

De BIS Pacifyre® MK II Brandmanchet wordt op zijn plaats gehouden dankzij de sluitlippen. De manchet heeft geen uitstekende delen, wat een voordeel is bij evenwijdige buizen. Dankzij de compactheid is de afstand tussen twee buizen zeer gering.



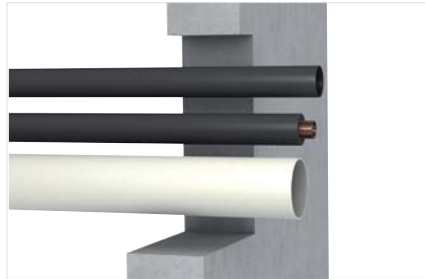
In elke richting!

De BIS Pacifyre® MK II Brandmanchet is geschikt voor horizontale, verticale en zelfs diagonale buizen!



Installatievoordelen

- Eenvoudig en gemakkelijk te installeren, zonder specialistische training
- Slechts één manchet per doorvoering
- Geringe wandafstand
- Geringe tussenafstand
- Voor verticale, horizontale en zelfs diagonale buizen!



1. Niet-afgewerkte doorvoering



2. Geheel afgewerkte doorvoering

De BIS Pacifyre® MK II Brandmanchet in actie

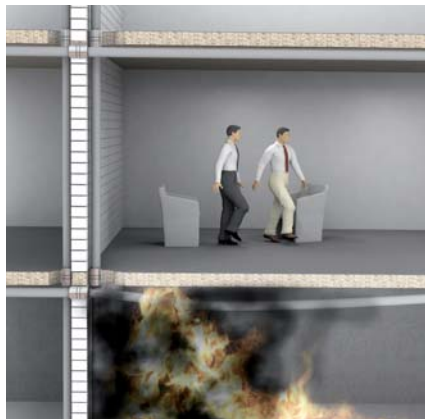
Bij een temperatuur vanaf 140 °C wordt het opzwelmateriaal in de BIS Pacifyre® MK II Brandmanchet geactiveerd. Bij een metalen buis sluit de manchet de ruimte tussen de

buis en de muur brandwerend af. Bij een kunststof buis dicht de BIS Pacifyre® MK II de doorvoering brandwerend af door de buis volledig dicht te knijpen. Rook en vuur

krijgen geen kans om door te dringen tot naastgelegen ruimtes. De BIS Pacifyre® MK II Brandmanchet beschermt de aanwezigen en geeft ze tijd om te vluchten.



1. Brand breekt uit in een brandcompartiment



2. De brand breidt zich uit en de aanwezigen worden gewaarschuwd



3. De BIS Pacifyre® MK II Brandmanchet wordt geactiveerd en de aanwezigen hebben tijd om te vluchten



Opbouw

De BIS Pacifyre® MK II Brandmanchet bestaat uit:

1. Drie schuimstrips (voor rookafdichting en geluidwerendheid)
2. Een laag intumescent (afdichting bij brand)
3. Een mantel van roestvast staal voor tegendruk en bescherming

"Het ei van Columbus!"

Jury Nederlandse Bouwprijs

Keuzetabellen

De BIS Pacifyre® MK II Brandmanchet is leverbaar voor alle gangbare buisafmetingen voor zowel ongeïsoleerde kunststof buis als metalen buis (geïsoleerd of ongeïsoleerd). Overige afmetingen zijn op aanvraag leverbaar.

Kunststof buizen

Buis Ø (mm)	Art. nr.
15 - 17	215 1 015017
18 - 20	215 1 018020
23 - 28	215 4 024026
29 - 36	215 4 030032
38 - 44	215 4 039041
46 - 52	215 4 048050
48 - 55	215 4 051053
52 - 58	215 4 054056
55 - 61	215 4 057059
61 - 67	215 4 063065
70 - 79	215 4 075077
74 - 82	215 4 078080
86 - 94	215 4 090092
95 - 103	215 4 099101
104 - 113	215 4 108110
120 - 128	215 8 123125
131 - 139	215 8 135137
136 - 144	215 8 138140
155 - 164	215 8 159161
175 - 184	215 8 180182
195 - 204	215 2 198200

Overige afmetingen op aanvraag.

Boortabel

Art. nr.	Toeslag (mm)					
	FP 430		FP 550		FPM	
	min.	max.	min.	max.	min.	max.
214 1 xxxxxx	25	65	45	125	125	225
215 1 xxxxxx	25	65	45	125	125	225
215 4 xxxxxx	30	70	50	130	130	230
215 8 xxxxxx	40	80	60	140	140	240
215 2 xxxxxx	50	90	70	150	150	250

Boor Ø =

Buis Ø + toeslag* of

Buis Ø + 2 x isolatie + toeslag*

*Toeslag = 2 x dikte MK II + 2 x min./max.

restvoeg

Gaten boren: selecteer uw beschikbare boorafmeting binnen de min./max. toeslag.

Metalen buizen (geïsoleerd en ongeïsoleerd)

DN	Buis Ø (mm)		Ongeïsoleerd	Isolatie dikte (mm)		
	Staal + RVS	Koper		15	20	25
	10	17,2	15	214 1 015017	214 1 045047	214 1 054056
-	-	18	214 1 018020	214 1 048050	214 1 057059	214 1 066068
15	21,3	22	214 1 021023	214 1 051053	214 1 060062	214 1 069071
20	26,9	28	214 1 027029	214 1 057059	214 1 066068	214 1 075077
25	33,7	35	214 1 033035	214 1 063065	214 1 072074	214 1 084086
32	42,4	42	214 1 042044	214 1 072074	214 1 081083	214 1 090092
40	48,3	-	214 1 048050	214 1 078080	214 1 087089	214 1 096098
-	-	54	214 1 054056	214 1 084086	214 1 093095	214 1 102104
50	60,3	-	214 1 060062	214 1 090092	214 1 099101	214 1 108110
-	64,0	-	214 1 063065	214 1 093095	214 1 102104	214 1 111113
-	-	66	214 1 066068	214 1 096098	214 1 105107	214 1 114116
65	76,1	76	214 1 075077	214 1 105107	214 1 114116	214 1 126128
80	88,9	89	214 1 087089	214 1 117119	214 1 129131	214 1 138140
-	-	108	214 1 108110	214 1 138140	214 1 147149	214 1 156158
100	114,3	-	214 1 114116	214 1 144146	214 1 153155	214 1 162164
125	139,7	-	214 1 138140	214 1 168170	214 1 180182	214 1 189191
150	168,3	-	214 1 168170	214 1 198200	214 1 207209	214 1 219221
200	219,1	-	214 1 219221	214 1 249251	214 1 258260	214 1 270272
250	273	-	214 1 273275	214 1 301303	214 1 313315	214 1 322324
10	17,2	15	214 1 015017	214 1 075077	214 1 096098	214 1 114116
-	-	18	214 1 018020	214 1 078080	214 1 096098	214 1 117119
15	21,3	22	214 1 021023	214 1 081083	214 1 102104	214 1 120122
20	26,9	28	214 1 027029	214 1 087089	214 1 105107	214 1 126128
25	33,7	35	214 1 033035	214 1 093095	214 1 114116	214 1 132134
32	42,4	42	214 1 042044	214 1 102104	214 1 120122	214 1 141143
40	48,3	-	214 1 048050	214 1 108110	214 1 126128	214 1 147149
-	-	54	214 1 054056	214 1 114116	214 1 132134	214 1 153155
50	60,3	-	214 1 060062	214 1 120122	214 1 138140	214 1 159161
-	64,0	-	214 1 063065	214 1 123125	214 1 144146	214 1 162164
-	-	66	214 1 066068	214 1 126128	214 1 144146	214 1 165167
65	76,1	76	214 1 075077	214 1 135137	214 1 156158	214 1 177179
80	88,9	89	214 1 087089	214 1 147149	214 1 168170	214 1 189191
-	-	108	214 1 108110	214 1 168170	214 1 186188	214 1 207209
100	114,3	-	214 1 114116	214 1 174176	214 1 192194	214 1 213215
125	139,7	-	214 1 138140	214 1 198200	214 1 219221	214 1 240242
150	168,3	-	214 1 168170	214 1 228230	214 1 249251	214 1 267269
200	219,1	-	214 1 219221	214 1 279281	214 1 298300	214 1 319321
250	273	-	214 1 273275	214 1 331333	214 1 352354	214 1 373375

Voor overige afmetingen of voor rubber / elastomer kunt u contact met ons opnemen.

De juiste combinatie

De BIS Pacifyre® MK II Brandmanchet maakt deel uit van Brandwerende Systemen. Dit systeem omvat vele andere producten welke perfect in combinatie met de BIS Pacifyre® MK II Brandmanchet.

- Tangit FP 550 2-c Brandwerend Schuim
- Tangit FP 800 Brandwerende Coating
- BIS Pacifyre® FPM Brandwerende Mortel

De Tangit producten zijn intensief getest door:



Tangit FP 550 2-c Brandwerend Schuim

- Voor het brandwerend en rookdicht afdichten van doorvoeringen met buizen, kabels en kabelgoten (of een combinatie daarvan) in wanden en plafonds
- Voor buizen (tot en met Ø 140 mm), elektrokabels (tot Ø 32 mm per kabel) en kabelgoten
- 90 minuten brandwerend en rookdicht
- Overeenkomstig NEN EN 1366-3
- Tangit FP 550 altijd te gebruiken i.c.m. Tangit FP 800 Brandwerende Coating



218 1 550

Tangit FP 800 Brandwerende Coating

- Coating met opzwellende eigenschappen op basis van kunsthars
- Voor het brandveilig en rookdicht afsluiten van doorvoeringen van buizen, kabels, kabelgoten (of combinaties daarvan) in wanden of plafonds
- Vrij van halogenen, zwaarmetaalverbindingen en organische oplosmiddelen
- 90 minuten brandwerend en rookdicht
- Overeenkomstig NEN EN 1366-3



218 1 800/218 1 801

BIS Pacifyre® FPM Brandwerende Mortel

- Krimpvrrije, brandbestendige en rookdichte mortel op cementbasis
- Voor een brandveilige afdichting van openingen rond brandmanchetten in wand of plafond
- Ook geschikt voor het afdichten van naden, kieren en gaten in wanden of plafonds
- Overeenkomstig NEN EN 998-2 (Rapport MPA 220005479-06-02)
- Brandklasse A1 (volgens DIN 4102-4)



218 0 015300

BIS Pacifyre® ID-Kaart

- Voor markering, identificatie en inspectiedoeleinden van doorvoeringen afgedicht met BIS Pacifyre® en/of Tangit producten.
Art.nr. 214 9 999902 (kaart, voor wanden en plafonds)
Art.nr. 215 9 999902 (sticker, voor op buizen en in logboeken)



Toepassingsmogelijkheden

Wanden

Metalen buis



Kunststof buis



Meerlagen buis (geïsoleerd)



1. Plaats de BIS Pacifyre® MK II
Brandmanchet

2. Plaats Tangit FP 200 Afdichtingstape
(Art.nr. 218 1 200)

Vloeren

Metalen buis



Kunststof buis



Meerlagen buis (geïsoleerd)



1. Plaats de BIS Pacifyre® MK II
Brandmanchet

2. Dicht de naden tussen de gipsplaten af
met Tangit FP 440 (Art.nr. 218 1 440)



3. Breng Tangit FP 550 2-c Brandwerend Schuim aan met het Tangit Pistool



4. Breng Tangit FP 800 Brandwerende Coating aan op het schuim met een overlap van 3 cm op de wand



5. Bevestig de BIS Pacifyre® ID-Kaart



3. Breng Tangit FFP 550 2-c Brandwerend Schuim aan met het Tangit Pistool



4. Breng Tangit FP 800 Brandwerende Coating aan op het schuim met een overlap van 3 cm op de vloer / het plafond



5. Bevestig de BIS Pacifyre® ID-Kaart

Wij helpen u graag verder

Zou u graag meer willen weten over de beschreven oplossingen in deze brochure? Of zou u graag willen overleggen hoe wij u kunnen helpen om de beste oplossing te vinden voor uw project? Neem vandaag nog contact met ons op!

Nederland

Walraven B.V.

Postbus 15
3640 AA Mijdrecht (NL)
Tel. +31 (0)297 23 30 00
Fax +31 (0)297 23 30 99
info.nl@walraven.com

België / Belgique

Luxemburg / Grand-Duché de Luxembourg

Walraven BVBA

Ambachtenlaan 30
3300 Tienen (BE)
Tel. +32 (0)16 82 20 40
Fax +32 (0)16 82 01 86
info.be@walraven.com

Walraven Group

Mijdrecht (NL) · Tienen (BE) · Bayreuth (DE) · Banbury (GB) · Malmö (SE) · Grenoble (FR) · Barcelona (ES) · Kraków (PL)
Mladá Boleslav (CZ) · Moscow (RU) · Kyiv (UA) · Detroit (US) · Shanghai (CN) · Dubai (AE) · Budapest (HU)

NL

